



A2383. СТЕНД ДЛЯ ИСПЫТАНИЯ ПЛУНЖЕРНЫХ ПАР НА ПЛОТНОСТЬ

НАЗНАЧЕНИЕ

Стенд предназначен для гидравлического испытания на плотность плунжерных пар топливных насосов дизелей.

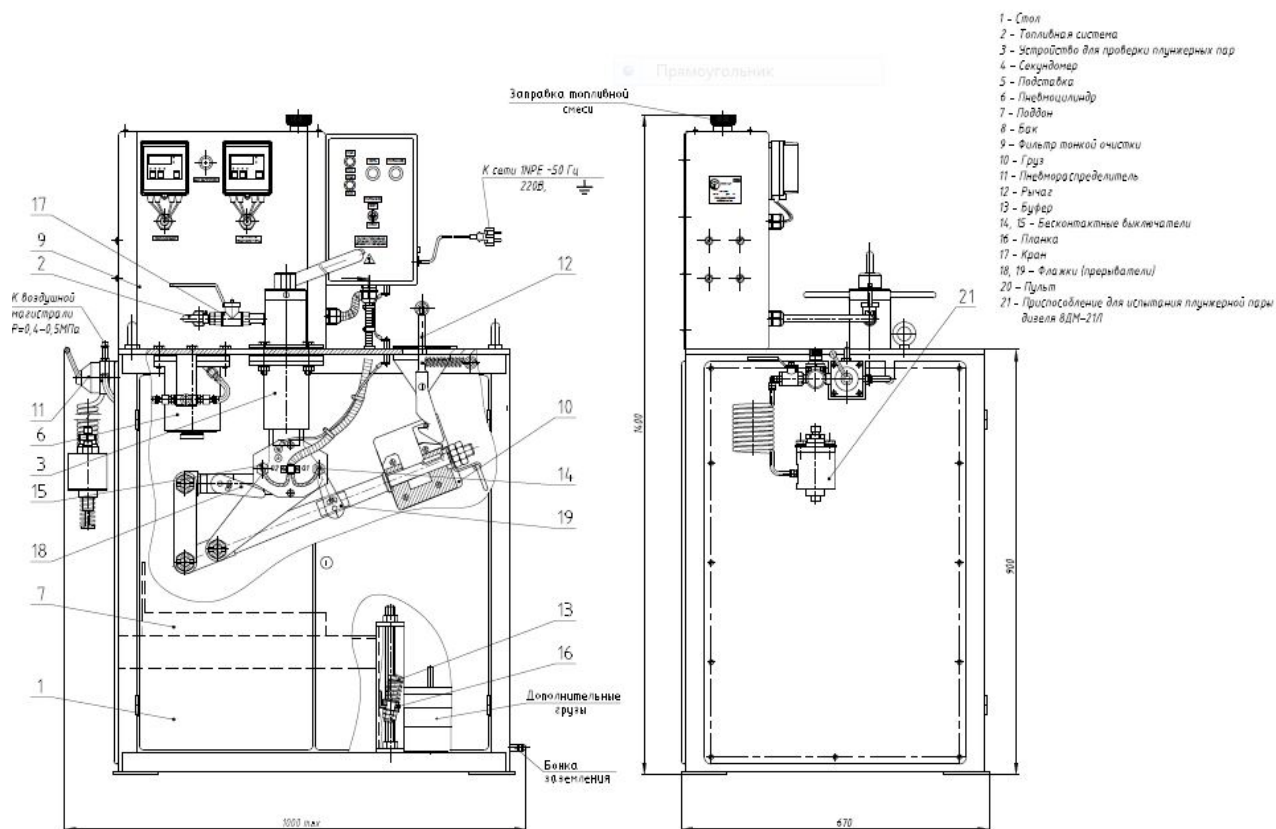


Рисунок А.1 - Стенд для испытания плунжерных пар общий вид.

ОБОЗНАЧЕНИЯ ИСПОЛНЕНИЙ СТЕНДА, ТИПОВ ДИЗЕЛЕЙ ИСПЫТУЕМЫХ ПЛУНЖЕРНЫХ ПАР

| Обозначение исполнения стенда | Плунжерная пара дизеля |
|-------------------------------|------------------------|
| A2383.00.00 | Д100 |
| A2383.00.00-01 | Д50, ПД1М |
| A2383.00.00-02 | 5Д49 |
| A2383.00.00-03 | 11Д45, 14Д40 |
| A2383.00.00-04 | М750 |
| A2383.00.00-05 | 1Д12 |
| A2383.00.00-06 | К6S310DR |
| A2383.00.00-07 | 211Д1, 211Д2, 211Д3 |

A2383.00.00-08 для 8ДМ-21Л (поставляется при необходимости в составе другого исполнения)

**A2383. СТЕНД ДЛЯ ИСПЫТАНИЯ ПЛУНЖЕРНЫХ ПАР НА ПЛОТНОСТЬ**

ТЕХНИЧЕСКИЕ ХАРАКТЕРИСТИКИ

| | | |
|--|---|-----|
| Напряжение питания 50 Гц(В) | ~220 | |
| Количество плунжерных пар, одновременно испытываемых на стенде (шт.) | 1 | |
| Отсчет времени | автоматический с помощью электронного прибора | |
| Подъем груза | пневматический | |
| Давление воздуха в воздушной магистрали (МПа) (кгс/см ²) | 0,4-0,5 (4-5) | |
| Диаметр поршня пневмоцилиндра (мм) | 100 | |
| Ход поршня пневмоцилиндра (мм) | 71 | |
| Рычажная передача: | | |
| передаточное отношение | 29,5 | |
| расчётный к.п.д. | 0,985 | |
| Вместимость бака для топлива (л) | 18 | |
| Габаритные размеры (мм, не более): | | |
| длина | 1000 | |
| ширина | 670 | |
| высота | 1720 | |
| Масса, в зависимости от исполнения (кг, не более) | | |
| Обозначение исполнения | Плунжерная пара дизеля | |
| A2383.00.00 | Д100 | 254 |
| A2383.00.00-01 | Д50, ПД1М | 250 |
| A2383.00.00-02 | 5Д49 | 263 |
| A2383.00.00-03 | 11Д45, 14Д40 | 267 |
| A2383.00.00-04 | М750 | 250 |
| A2383.00.00-05 | 1Д12 | 249 |
| A2383.00.00-06 | К6S310DR | 262 |
| A2383.00.00-07 | 211Д1, 211Д2, 211Д3 | 256 |

КОМПЛЕКТ ПОСТАВКИ

| | |
|---|-----|
| В комплект поставки входят: | шт. |
| Стенд для испытания плунжерных пар А2383 | 1 |
| Приспособление для выемки толкателя А2383.75.00 | 1 |
| Секундомер электронный «Счёт-1М» | 1 |
| Болт фундаментный М16 | 4 |
| Эксплуатационные документы и ЗИП в соответствии с А2383.00.00 ВЭ: | |
| Руководство по эксплуатации А2383.00.00 РЭ (экземпляр) | 1 |
| Паспорт А2383.00.00 ПС (экземпляр) | 1 |
| Запасные части и приспособления: | |
| Вставка плавкая ВПБ6-31 (0,5 А) | 2 |
| Эксплуатационные документы на комплектующее оборудование (комплект) | 1 |